

SANDVIK QI353 HSI PRALLBRECHER

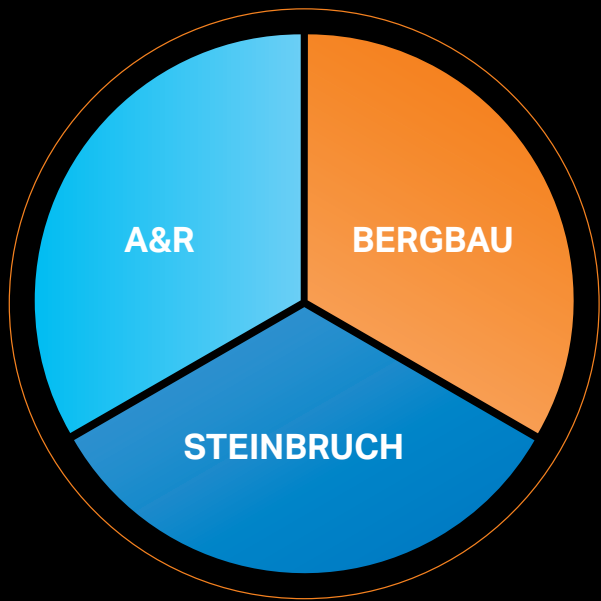
SANDVIK SERIE 3 IN DER 3. GENERATION



WAS LEISTET IHR BRECHER WIRKLICH?

Erfüllt Ihr Prallbrecher Ihre Erwartungen an Produktivität und Verfügbarkeit? Sandvik revolutioniert die Prallbrecher mit dem ersten Brecher der Serie 3 in der 3. Generation.

Der QI353 ist der vielseitigste Mobilprallbrecher seiner Klasse auf dem Markt. Er bietet mehr Nutzungszeit als jeder andere. Entwickelt mit der marktführenden Prisec™-Technologie von Sandvik, die in primären und sekundären Anwendungen eingesetzt werden kann.



NACHHALTIGKEIT

Sandvik hat sich dazu verpflichtet, die Welt mit Technik und Innovation nachhaltiger zu gestalten. Eine Chance für neue Innovationen und neue Arbeitsweisen, die Effizienz und Produktivität steigern, neue Märkte erschließen, unsere Kunden unterstützen und unser langfristiges Wachstum sichern.

Um dies bis 2030 zu erreichen, konzentriert sich Sandvik auf vier Nachhaltigkeitsziele:

- KREISLAUFWIRTSCHAFT:** Mehr als 90 % Kreislaufwirtschaft
- KLIMA:** Halber CO₂-Fußabdruck
- ARBEITSSCHUTZ:** Null Unfälle
- FAIR PLAY:** Immer das Richtige tun



VERÄNDERUNG BEWIRKEN



WIR FÖRDERN KREISLAUFWIRTSCHAFT
Mehr als 90 % Kreislaufwirtschaft



WIR BEGÜNSTIGEN DAS KLIMA
Halber CO₂-Fußabdruck



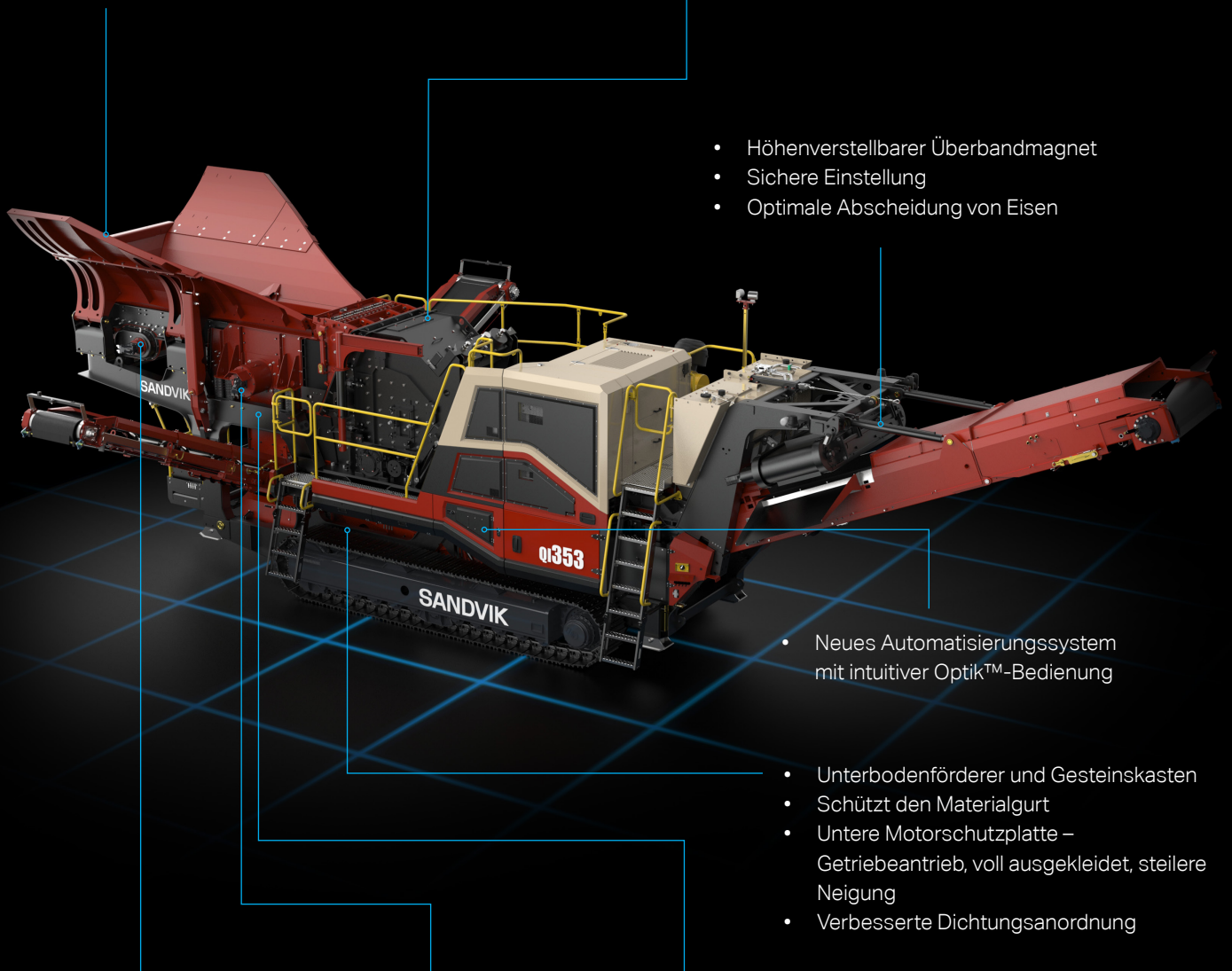
WIR SETZEN UNS FÜR MENSCHEN EIN
Null Unfälle



WIR SPIELEN FAIR
Immer das Richtige tun

QI353

- Großer Aufgabetrichter mit Trichteraufsätzen
- Fassungsvermögen des Trichters 7,3 m³/9,5 yds³
- Gekrümmtes Flügelprofil für besseren Materialfluss und mehr Kraft
- Hydraulisch klappbare Seitenflügel und patentierte Hydraulik zum Heben und Kippen der Rückklappe
- Schnellere und sicherere Vorbereitung vom Boden aus
- Sandvik Prisec™-Prallwerk
- Konfigurierbar zum Primär- und Sekundärbrechen



- Höhenverstellbarer Überbandmagnet
- Sichere Einstellung
- Optimale Abscheidung von Eisen

- Neues Automatisierungssystem mit intuitiver Optik™-Bedienung

- Unterbodenförderer und Gesteinskasten
- Schützt den Materialgurt
- Untere Motorschutzplatte – Getriebeantrieb, voll ausgekleidet, steilere Neigung
- Verbesserte Dichtungsanordnung

- Primärer Aufgeber
- Mit Zahnradantrieb, verschleißfeste Auskleidungen
- Automatisches Last-Managementsystem

- Neue Vibrations- und Vorsiebanlage
- Maximaler Durchsatz und reduzierter Brecherverschleiß

- Nebenschurre mit drei Positionen
- Austrag, Mischbetrieb oder Brecherumgehung

QI353

- Hydraulische Hub-/Senk-Funktion des Hauptförderers
- Bandbreite 1200 mm/47"
- Verbesserte Aufhaldekapazität (Entladehöhe 4,02 m/13' 2")
- Hydraulisches Anheben und Absenken, erhöhte Sicherheit beim Beseitigen von Blockaden
- Hydraulisch klappbarer Kopfbereich verkürzt Transportlänge und erleichtert Wartungszugang
- Vollständig ummantelt, Staubunterdrückung, seitlich montierte Sprühdüsen
- Vorbereitung für optionale Bandwaagen
- Hintere Zugangsplattform
- Verbesserter Zugang zu Vorsiebmedien und Zuführantrieb, inkl. zwei großer Werkzeugboxen



- Wartungsstellen auf Bodenhöhe
- Auf Bodenhöhe für mehr Bediener-sicherheit

- 3-seitiger 270°-Zugang zum Prallbrecher für verbesserten Wartungszugang

- Teleskop-Feinmaterialförderer
- Bandbreite 650 mm/26"
- Entladehöhe 2,9 m/9' 6"
- Umkehrbar für links- oder rechtsseitige Entladung
- Kann zur Wartung abgesenkt werden

QI353

- Aktuelles emissionskonformes Triebwerk der Stufe V
- CAT C9.3B Stufe V 310 kW/415 PS
- Brecherantrieb über Nasskupplung für hervorragende Kraftübertragung und Kraftstoffeffizienz
- Verstellantrieb zur Optimierung der Prallspitzengeschwindigkeit
- Weniger Emissionen, geringere Betriebskosten

- Kleinerer Hydrauliktank
- Verbesserter Hydraulikölfilter
- 40 % weniger Hydrauliköl pro Wartung erforderlich
- Geringere Betriebskosten und mehr Nachhaltigkeit

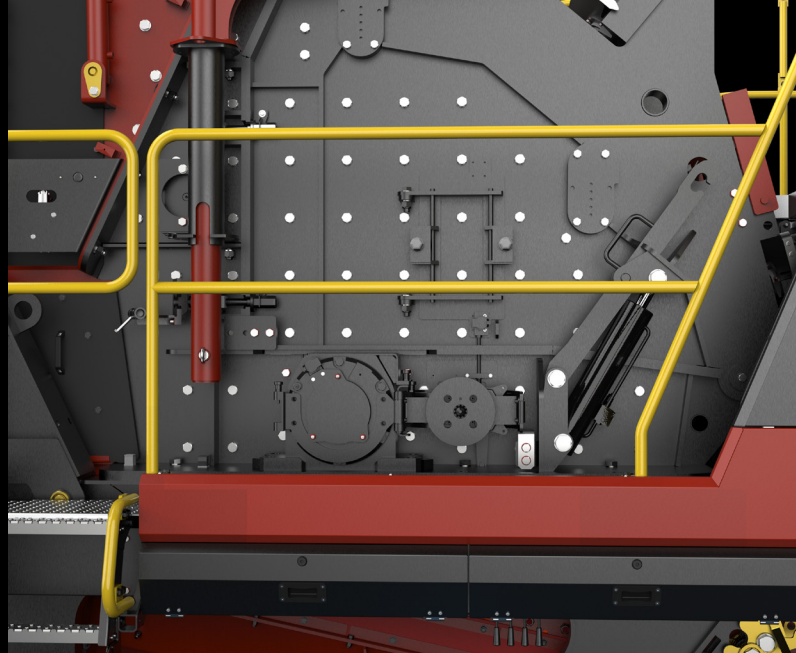
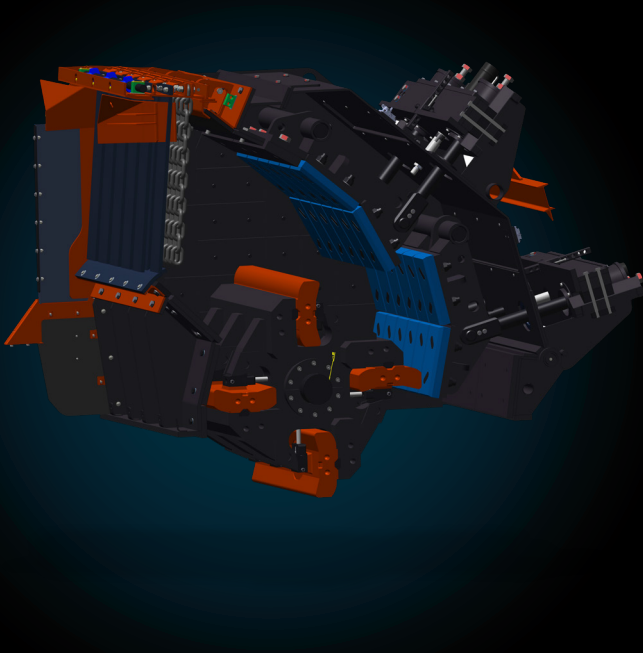


- Hindernisfreie Aufgabevorrichtung
- Alle Komponenten im Strömungsweg werden breiter
- Verbesserter Materialfluss, weniger Blockaden

- Größere mitgeführte Kraftstoffmenge
- 15 % mehr Volumen
- Längere Nachtankintervalle

PRISEC™-PRALLWERK

- Marktführendes Sandvik Prisec™-Prallwerk für unübertroffene Flexibilität und Leistung
- Einstellbare Plattenbandauskleidungen und anpassbare Spitzengeschwindigkeit für ein breites Spektrum an Produktabstufungen
- Auswahl aus mehreren Schlagleisten für eine Vielzahl von Anwendungen
- Patentierte Rotorverriegelungs- und -positioniervorrichtung für die schnelle und sichere Wartung
- Einzigartiges Klemmsystem mit 4 Passkeilen für eine sichere Inspektion
- Hebeausleger, Kettenzug und Hubbrille integriert für das sichere Ausbauen, Drehen und Einbauen der Schlagleisten



Aufgabeöffnung	1170 x 730 mm/46" x 29"
Hydraulische Einlassöffnung	1170 x 830 mm/46" x 33"
Rotortyp	4 Leisten
Rotordurchmesser	1150 mm/45"
Rotordrehzahl (variabel)	603 - 674 U/min
Spitzengeschwindigkeit (variabel)	36 - 43 m/s/118 - 135/s.
Plattenbänder	2, hydraulisch unterstützt



BIS ZU

400 TPH

(OFFENER KREIS, KEIN AUFGEHÄNGTES SIEB)

MEHR ERWARTEN. ERFOLGREICHE GESTEINSVERARBEITUNG

NUTZUNGSDAUER

- Der QI353 hat eine hindernisfreie Aufgabevorrichtung, bei der alle Komponenten auf dem Weg durch die Maschine breiter werden, um den Materialfluss zu verbessern
- Ein Load-Sensing-System für den Fördererantrieb gewährleistet kontinuierliches Brechen
- Steinkasten und Unterbodenförderer mit verschleißfesten Einsätzen für eine längere Lebensdauer
- Verlängerte Wartungsintervalle zur Maximierung der Nutzungszeit
- 15 % mehr mitgeführter Kraftstoff für längere Nachtankintervalle
- Ausgewählte Premium-Komponenten im gesamten Produktumfang und langlebige Strukturteile dank Finite-Elemente-Methode
- Großzügiger Verbau von Stahlrohren für hervorragende Wärmeableitung und maximale Zuverlässigkeit
- Geeignet für schwierigste Umgebungen

PRODUKTIVITÄT

- Großer Aufgabetrichter mit Trichterweiterung und gewölbten robusten Seiten für mehr Kapazität, konisch verlaufende Aufgabevorrichtung zur Reduzierung von Blockaden
- Primärer Aufgeber mit Zahnradantrieb und verschleißfesten Auskleidungen
- Vorsieb mit wählbaren Siebmedien für effektive Feingutabscheidung
- Mit der marktführenden Prisec™-Technologie von Sandvik
- Größter Zufuhrtrichter und breitester Rotor seiner Klasse
- Einstellbare Plattenbandauskleidungen und anpassbare Spitzengeschwindigkeit für ein breites Spektrum an Produkten
- Auswahl aus mehreren Schlagleisten für eine Vielzahl von Anwendungen
- Alle Anlagenbänder mit größeren Förderhöhen, um die Aufhaldekapazität zu verbessern
- Standardmäßig vorbereitet für das modulare Doppeldeck-Hängesiebe

BIS ZU

64 % WENIGER

HYDRAULIKÖLVERBRAUCH ÜBER 10.000 BETRIEBSSTUNDEN (ABHÄNGIG VON DEN ERGEBNISSEN DER ÖLPROBEN)

WIRKUNGSGRAD

- Der QI353 ist für reduzierten Energieverbrauch ausgelegt.
- Doppeldeck-Vorsieb für maximale Grobstücksiebleistung. Verhindert, dass zu wenig Material durch das Prallwerk geführt wird, wodurch der Durchsatz maximiert und die Verschleißkosten reduziert werden.
- Größter Rotordurchmesser der Klasse spart mehr Energie und senkt gleichzeitig den Kraftstoffverbrauch
- Antrieb mit Strömungskupplung für maximale sanfte Kraftübertragung und optimale Kraftstoffnutzung
- Kraftstoffsparendes Triebwerk der neuesten Generation für maximale Leistung und Kosteneffizienz

FLEXIBILITÄT

- Der QI353 bietet ein hohes Maß an Flexibilität für jede Anwendung und ist besonders geeignet für Lohnunternehmen, die häufig ihren Aufgabenbereich wechseln
- Der Teleskop-Feinmaterialförderer kann für Rechts- oder Linksauswurf positioniert werden
- Dank Nebenschurre mit drei Positionen unter dem Vorsieb können Sie entscheiden, wo die Feinmaterialien abgeladen werden sollen. Austrag, Mischbetrieb oder Brecherumgehung

OPTIONALES HÄNGESIEBMODUL HS323

- Zu den Verbesserungen des HS323 gehören: Vorbereitung für Bandwaagen für die TPH-Überwachung von Feingut- und Aufhaldeförderbändern, verbesserter Hilfsrahmen für besseren Zugang zu den Siebmedien und deren Spannung, überarbeiteter mittelgroßer Aufhaldeförderer
- Vorbereitung in weniger als 30 Minuten und Montage ohne zusätzliches Hebezeug
- Doppeldecker-Hängesiebmodul mit 4 x 1,5 m/13' x 5'
- Komplett mit Rückführförderer und optionalem Aufhaldeförderer
- Ermöglicht die Herstellung zweier gesiebter Produkte und die Rückführung der Übergrößen in den Aufgabetrichter
- Der Übergrößenförderer kann hydraulisch um 90° zur Halde gedreht werden
- 1-, 2- oder 3-fache Teilung



ANLAGENLEISTUNG

700 MM/28"

MAX. VORSCHUBGRÖSSE

BIS ZU

400 TPH BZW. 441 ST/H

KAPAZITÄT



INNOVATION

BIS ZU

10 TONNEN

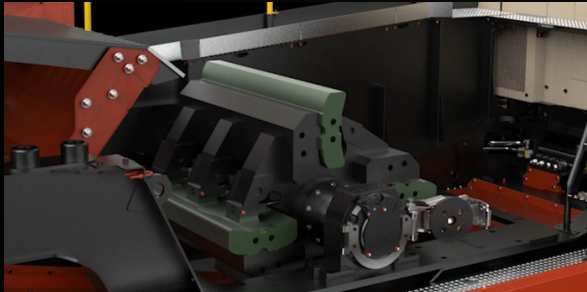
PRO LITER FÜR NIEDRIGE KOSTEN PRO
TONNE

- Hydraulisch klappbare Seitenflügel mit patentierter Hydraulik zum Heben und Kippen der Rückklappe
- Per Finite-Elemente-Methode optimierter Trichter und Rahmen zur Gewichtsreduzierung und Erhöhung der Festigkeit
- Umkehrbarer Teleskop-Feinmaterialförderer
- Neues Automatisierungssystem mit intuitiver Optik™-Bedienung
- Patentierte
 - Hydraulik zum Heben und Kippen des Rückklappenschlosses am Trichter
 - Rotorverriegelungs- und -positioniervorrichtung für die schnelle und sichere Wartung
 - Einstellungs-/Bremsystem zum Lösen von Blockaden im Betrieb
 - Prisec™-Technologie konfigurierbar für primäre und sekundäre Anwendungen
 - Hammerrückhaltesystem
 - HS323 Hängesiebmodul und Siebpositionierungssystem
- Neue Bandspannvorrichtung (Patent angemeldet)

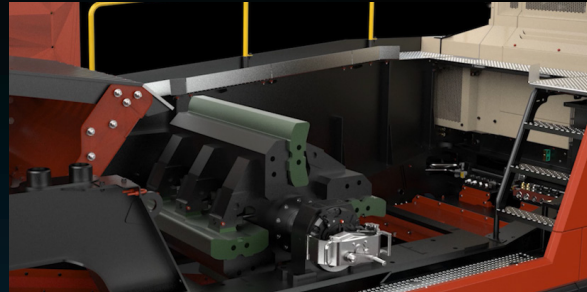


SICHERHEIT

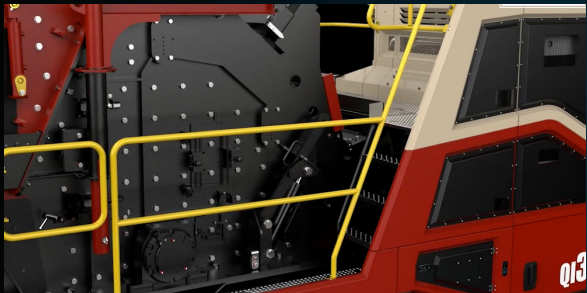
Patentierte Rotorverriegelungs- und -positioniervorrichtung für die schnelle und sichere Wartung



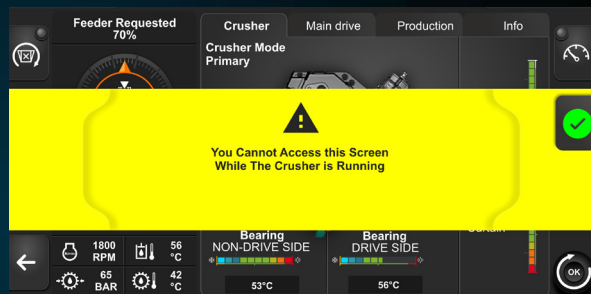
Einzigartiges Klemmsystem mit 4 Passkeilen für eine sichere Inspektion



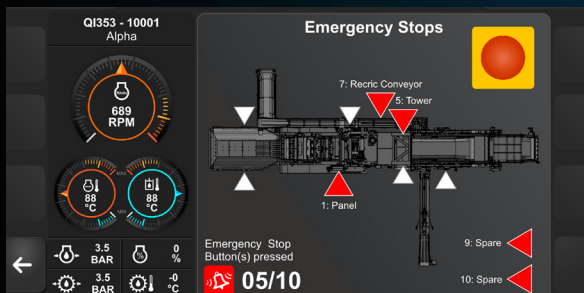
Hebeausleger, Kettenzug und Hubbrille integriert für das sichere Ausbauen, Drehen und Einbauen der Schlagleisten



Vorgeschriebene akustische und visuelle Warnung für den sicheren Betrieb während der BandlaufEinstellung und Inbetriebnahme/Abschaltung



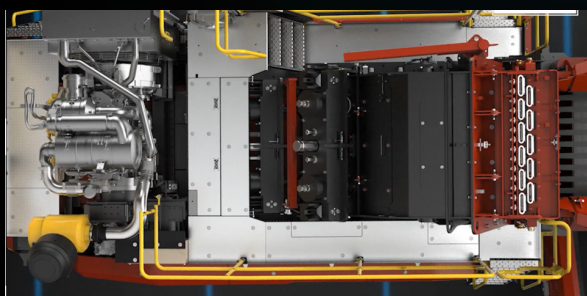
Not-Aus-Taster und Seilzug-Notschalter für die Förderbänder überall an der Anlage, auch im Betrieb gut erreichbar



Funk-Handapparat und proportionale Drehzahlsteuerung für die sichere BandlaufEinstellung vor Ort



Geräumige Plattformen für sicheren Zugang bei Service und Wartung



Sprühbalken und integrierte Wasserpumpe zur Staubunterdrückung für mehr Sicherheit für Bediener und Umgebung



KONNEKTIVITÄT

SIE HABEN DEN BETRIEB IM GRIFF

INTUITIVE STEUERUNG

Intuitive Bedienung, vereinfachte Bedienelemente und vollständige Integration in die Telematiklösung MyFleet.

MAXIMALE NUTZUNGSZEITEN

Echtzeitinformationen

OPTIMIERTE

ENTSCHEIDUNGSFINDUNG

Genauere Datenerfassung

ERHÖHTE PRODUKTIVITÄT

Diagnoseunterstützung

VERBESSERTE FEHLERBEHEBUNG

Vorinstallierte Anleitungen

EINFACHE NAVIGATION

Benutzerfreundliches Dashboard



MY FLEET



Mit Sandvik MyFleet erhalten Sie detaillierte Einblicke in Ihren vernetzten Brecher. Die intelligente Methode zur Überwachung des Brecherverhaltens und zur Nutzung dieser Informationen bei der Optimierung und Verbesserung Ihrer Unternehmensleistung. Jetzt können Sie anhand genauer, zuverlässiger Daten fundierte geschäftliche Entscheidungen treffen.

Verbunden mit Sandvik MyFleet mit 7-Jahres-Abonnement. Zu den Vorteilen gehören das 24/7-Flottenmanagement, Geofencing und der Remote-Bedienersupport.



SECURITY+

SECURITY+ ist ein Programm, das entwickelt wurde, um die Gewährleistung für mobile Brecher und Siebe von Sandvik über unsere Standardbedingungen hinaus zu verlängern.

WELCHE VORTEILE HAT DER KUNDE?

- Mehr Zuverlässigkeit, längere Verfügbarkeit, höhere Produktivität
- Sorgenfreiheit durch erweiterte Gewährleistung
- Die Garantie, dass nur Sandvik Originalersatzteile für die Maschine verwendet werden
- Einen höheren Restwert (bei Wiederverkauf)



LÄNGERE
VERFÜGBARKEIT



RUNDUM
SORGLOS



UMSATZWACHSTUM
IM AFTERMARKET



EFFIZIENTERE
WARTUNG



HÖHERER
RESTWERT



TRANSPORTABMESSUNGEN

OHNE HÄNGESIEB

Länge	14,05 m / 46' 1"
Breite	3,16 m / 10' 5" (mit HS-Rückführschurre) 2,8 m / 9' 3" (ohne HS-Rückführschurre)
Höhe	3,46 m / 11' 4"
Gewicht	45.500 kg / 100.310 lbs



MIT HÄNGESIEB

Länge	HS 18,3 m / 60' 8"
Breite	HS 3,58 m / 11' 9"
Höhe	HS 3,66 m / 12'
Transportgewicht HS	55.900 kg / 123.240 lbs



ZUBEHÖRANGEBOT

Wir haben mehrere Zubehörpakete entwickelt, die für die jeweilige Kundennutzung ausgelegt sind. Sie werden in den Teilehandbüchern für unsere neuen Brecher der Q-Baureihe 3 vorgestellt und fallen in die drei Kategorien Wartung, Reparatur und Überholung.

WARTUNGS-, REPARATUR- UND ÜBERHOLUNGSPAKETE


Diese Pakete stellen Ihnen die nötigen Teile zur Verfügung, um unnötige Stillstandszeiten zu vermeiden. Im richtigen Moment die passenden Ersatzteile zu haben, ist von entscheidender Bedeutung.

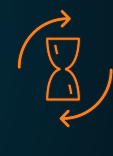
ENDURANCE-PAKETE


Ersatzteile müssen genau dann verfügbar sein, wenn der Kunde sie am dringendsten benötigt. Eine regelmäßige und effiziente Wartung ist für die Produktivität von entscheidender Bedeutung. Aber bei einem unerwarteten Ausfall müssen Sie die Ersatzteile sofort zur Hand haben, um unnötige Stillstandszeiten zu vermeiden. Unsere neuen Pakete stellen sicher, dass Sie alle relevanten Teile und Verbrauchsmaterialien auf Lager haben und sich keine Sorgen mehr machen müssen.

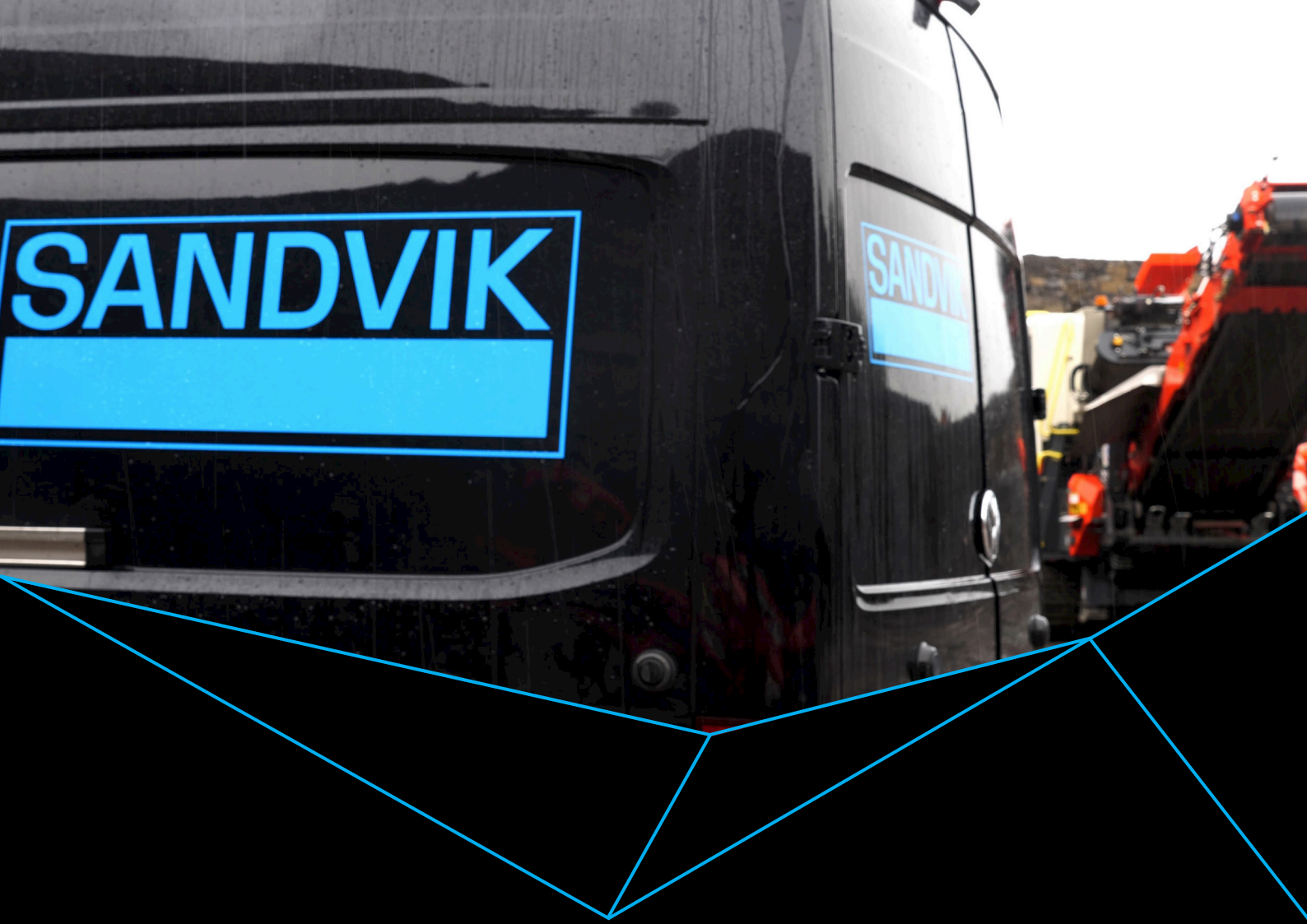
Die Sätze sind auf „Best Practice“-Verfahren bei Reparatur und Austausch ausgelegt und enthalten alle Teile, die für eine professionelle Reparatur erforderlich sind, sodass das Risiko eines Folgeausfalls entfällt. Jeder Satz ist für die jeweiligen Anforderungen jedes Kunden einzeln erhältlich und kann in unserem Portal ausgewählt werden. Da alle Anwendungen unterschiedlich sind, ist diese Flexibilität bei der Auswahl des Typs und der Verpackungsmenge für die individuellen Anforderungen entscheidend, um optimale Leistung und Unterstützung zu gewährleisten.

01  **WARTUNGSPAKET**
Schnell verschleißende Teile.

02  **REPARATURPAKET**
Langsamer drehende Teile, bei denen keine hohe Auslastung erwartet wird.

03  **ÜBERHOLUNGSPAKET**
Teile, die unter normalen Betriebsbedingungen normalerweise nicht benötigt werden.

04  **ENDURANCE-PAKET**
Auswahl von Paketen, die an die spezifischen Kundenanforderungen mit hohen Betriebszeiten angepasst werden können, um Verfügbarkeit und Leistung der Maschinen zu maximieren.



B5-341 DE © Sandvik Rock Processing Solutions 2023. SANDVIK ist eine eingetragene Marke von Sandvik Intellectual Property AB in Schweden und anderen Ländern. Änderungen ohne Vorankündigung vorbehalten.